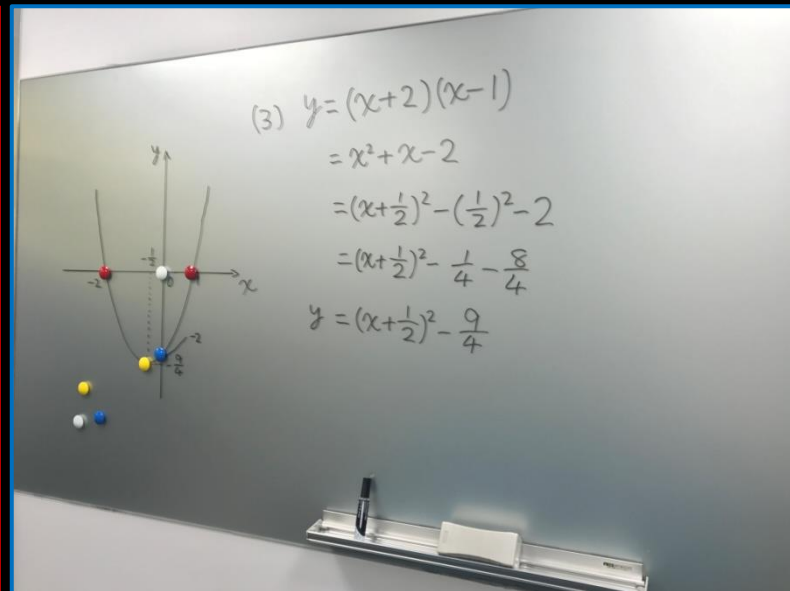
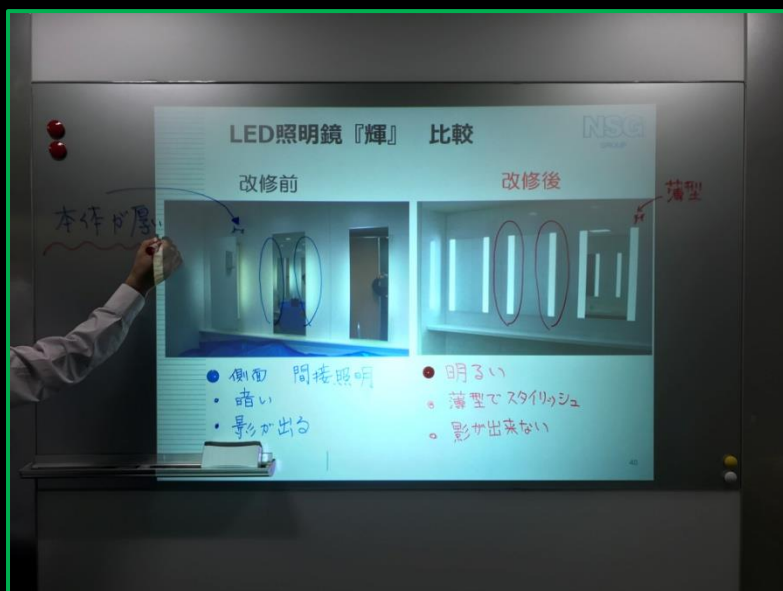


ガラス製黒板

ライティングボード ~Writing Board~



COLOR GLASS



より美しく、より快適に、より豊かに
ガラス製黒板で時代のニーズにお応えします

ライティングボードは、透明ガラスに特殊塗料をコーティングした、色彩豊かな内装材です。

壁に取付けるだけで、ホワイトボードに早変わり。『書く』『貼る』ことが可能になります。

豊富なカラーバリエーションにより、理想の空間作りのお手伝いをいたします。特注色の対応も可能ですので、思い通りに空間を彩ることが可能です。

表面に特殊加工を施したマットタイプは、ガラスの反射を抑えソフトな質感で空間を演出いたします。

主な使用用途

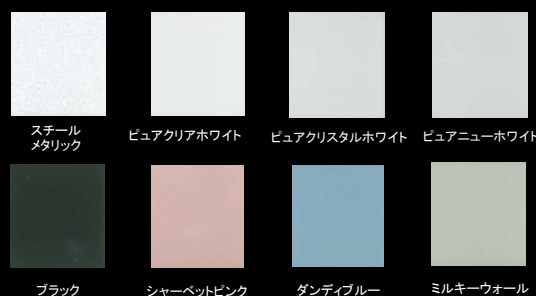
オフィス／会議室／居住スペース等

製品仕様

製品名	ライティングボード F (表面マット仕様) T (貼る仕様) F T (表面マット+貼る仕様)
対応板厚	5ミリ
製品サイズ	3048×1829 (mm) (スチールメタリックのみ2438×1829 (mm))
対応色	標準色 8色、特注色対応可能
特徴	貼る：専用マグネット使用可能 書く：水性ホワイトボードマーカー使用可能 反射防止：表面マットタイプ
標準納期	受注後、約4週間



Color Chart



お問い合わせ先

【販売元】NSGインテリア株式会社

本社：〒111-0036 東京都台東区松が谷3-13-5

TEL:03-3842-5821 FAX:03-3845-4665

大阪：〒578-0912 大阪府東大阪市角田1-5-5

TEL:072-967-0901 FAX:072-967-0900

㈱パールドール：北海道美幌市字茶志内745-35

TEL:0126-65-2255 FAX:0126-65-2250

<受付時間>月曜～金曜日 9:00～18:00 土日祝日を除く

*掲載内容は2017年11月のものであり、予告なく変更する可能性があります。予めご了承ください。

⚠️ ご注意

・本製品はガラスを材料とした内装材です、本来の用途以外に使用しないでください。(外装使用はできません)
室内においても直射日光が長時間あたる場所でのご使用はお控え下さい。

・マグネットは専用のネオジウム磁石をご使用下さい。ネオジウム磁石は磁力が非常に強いので電子機器の近くに置くと機器不具合の原因になります。また子供の誤飲や強い磁力による身体の挟み込みにご注意下さい。

・スチールメタリックマットタイプはフロントプロジェクターによる映像投影が可能です。映像を投影する時は部屋の照明を落としてご使用下さい。(超単焦点タイプのプロジェクターでは映像がぼやける場合があります)

・その他のご注意点については取扱説明書(別紙)ご参照下さい

❗ 未永くお使い頂く為のお手入れについて

・汚れが付着した場合はガラスクリーナーや中性洗剤を用いて、やわらかい布等で拭き取って下さい。

・洗浄後はガラス表面に水分が残らない様に乾いた布でふきあげて下さい。